

3/2010



## **Amtliche Nachrichten und Informationen der Marktgemeinde Ybbsitz**



### **Sperrmüllsammlung – Autowrackentsorgung**

**11. Mai 2010**

# Sperrmüll Service 2010

Eine Dienstleistung des Umweltverbandes für alle Müllgebührenzahler.  
In Zusammenarbeit mit Ihrer Gemeinde.



GEMEINDEFERBAND FÜR UMWELTSCHUTZ IN DER  
REGION AMSTETTEN

## Sperrmüll. Die Angebote ...

### Abgabemöglichkeit: alle Altstoffzentren des Bezirkes Für alle Haushalte:

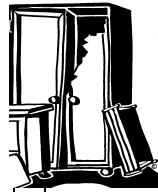
Sie zahlen Müllgebühr, somit können Sie Ihren Sperrmüll zu jedem Altstoffsammelzentrum (ASZ) des GVU - Amstetten bringen. Ihre nächste Sperrmüllübernahme ist z.B. im :  
**Altstoffsammelzentrum  
Ybbsitz**

**Ort: Knieberg 61 (Kläranlage)**

**Öffnungszeiten:  
Donnerstag von 15 – 17.30 Uhr**

### Abholmöglichkeit: mobile Sperrmüllsammung

Sie haben keine Transportmöglichkeit zu einem der Altstoffsammelzentren.  
Dann melden Sie sich jetzt an.



Ihr Sperrmüll wird abgeholt.  
Abholzeitraum:  
**11. Mai 2010**

**Beachten Sie die Hinweise am  
Anmeldebrief.**

**Anmeldeschluss: 30. April 2010**

## Sperrmüll. Wir entsorgen für Sie ...

Sperrmüll ist nur jener Restmüll der zu groß (nicht zuviel) für die Müllbehälter ist. Es entscheidet die Stückgröße nicht die Menge an Abfall!



### Sperrmüll Beispiele:

- ✓ **Matratzen**
- ✓ **Bodenbeläge**
- ✓ **Möbelstücke**
- ✓ **Holz** (auch behandelt/beschichtet) – jedoch ohne Glas
- ✓ **Ski, Surfbretter**
- ✓ **T Teppiche**
- ✓ **Koffer**
- ✓ **Kleinmetalle**
- ✓ **Badewanne**
- ✓ **Fitnessgeräte**

Es wird immer wieder versucht, die mobile Sperrmüllsammung für Haus- bzw. Wohnräume zu nutzen. Dies ist nicht möglich!

TIPP: Sollten Sie mit Abfallbehältern, nicht das Auslangen finden, rufen Sie uns an.

Ihren gesamten Sperrmüll lagern Sie zur Abholung getrennt nach Sperrmüll, Altholz, Altmetall.

**Sperrmüllservice 2010– eine Dienstleistung zum Schutz der Umwelt von  
Umweltverband und Gemeinde, finanziert durch Ihre Müllgebühr**

## Kein Sperrmüll! Wohin damit...

### Zur Entsorgungsfirma

- Restmüll
- Flachglas
- Agrarfolien
- Müll in Säcken
- Bauschutt
- Reifen

### Zur Altstoffsammlung

- Karton
- Verpackungen
- Papier
- Bioabfall
- Grünschnitt

### Zum Altstoffsammelzentrum

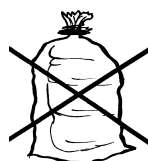
- E-Herd
- Waschmaschine
- Wäschetrockner
- Bügelmaschine
- Geschirrspüler
- Computerschirm
- Fernseher
- Kühlschrank/truhe

**Alle Altstoff Zentren im  
Überblick unter  
[www.gvuam.at](http://www.gvuam.at)**

### Zur Problemstoffsammlung

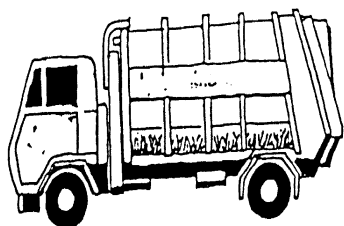
- Leuchtstoffröhren
- Öl, Kraftstofffilter
- Problemstoffe
- Batterien, Akku
- Gifte
- Medikamente

Müll in Säcken entsorgen Sie  
über Ihre  
Restmüllbehälter  
bzw.  
Restmüllsäcke.



## Sperrmüll. Wir entsorgen für Sie ...

Ihr Sperrmüll muss am Abholtag, soweit möglich auf eigenem Grund, direkt angrenzend an die Zufahrtsstrasse (öffentliches Gut) innerhalb der Grundstücksgrenze, gut zugänglich, bereitgestellt werden.



Vermeiden Sie die Bereitstellung vor der Liegenschaft – Problem der Sperrmülltouristen.

Der Eigentümer/in Vertreter kann bei der Abholung dabei sein. Der Zutritt auf die Liegenschaft (zur Sperrmüllabholung) muss möglich sein.



Wenn Sie Ihre Mülltonne / -säcke zu einem Sammel/Abholort transportieren, ist dies auch Ihr Sperrmüll Abholort.

Abholungszeiten:  
06.00 bis 19.00 Uhr

Mengengrenzen:  
Wir entsorgen rund 3 m<sup>3</sup> Abfälle je Liegenschaft. Einzelstücke können max. 100 kg wiegen. Sperrmüll, Altmetall und Altholz sind getrennt zu lagern. Bei empfindlichem Untergrund (Pflasterung, Wiese,..) mit geeigneten Abfällen (Teppichboden,..) an unterster Schicht. So vermeiden Sie Beschädigungen bei der Abholung.

## Autowrackentsorgung

Die Gemeinde bietet auch heuer wieder eine kostengünstige Entsorgung von Altautos an. Bei Abholung vom Haus kostet ein Autowrack mit max. 5 Reifen € 30,00 inkl. MWSt. Die **Abholung** erfolgt am **Dienstag, 11. Mai 2010**. Der Typenschein ist beizulegen. Anmeldung (schriftlich) am Gemeindeamt bis spätestens 7.5.2010 (Tel. 86601-10 Hr. Gerhard Lueger). Bitte machen Sie von diesem günstigen Angebot Gebrauch.

\*\*\*\*\*



GEMEINDEVERBAND FÜR UMWELTSCHUTZ IN DER  
REGION AMSTETTEN

# Problemstoffsammlung Ybbsitz

Eine Dienstleistung des G.V.U.-Amstetten in Zusammenarbeit mit Ihrer Gemeinde.  
Finanziert durch Ihre Müllgebühr

**Termin: jeden Donnerstag von 15 – 17.30 Uhr**  
**Ort: Altstoffsammelzentrum Ybbsitz**

## JA, wir übernehmen:

- Altöl\*
- Bildschirme **kostenlos**
- Chemikalien
- Deospray
- Elektroaltgeräte
- Fahrzeugbatterien
- Farben
- Fernseher **kostenlos**
- Gerätebatterien
- Haarfärber
- Kleber
- Körperpflegemittel
- Kühlschränke **kostenlos**
- Lacke



- Leuchtstoffröhre **kostenlos**
- Medikamente: (ohne Schachtel bzw. Beipacktext)
- Nagellack
- Öl-/Treibstofffilter\*
- Pflanzenschutzmittel\*
- Quecksilberabfälle
- Silikonkartuschen
- Speisefette
- Speiseöle
- Spraydosen
- Spritzen (extra)

## NEIN, wir übernehmen nicht:

Schieß- und Sprengmittel, infektiöser Abfall, radioaktives Material.

So macht Abfallwirtschaft Sinn.



# Sperrmüll. Der Anmeldebrief ...

Neu Online

[www.gvuam.at](http://www.gvuam.at)

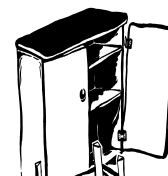
bitte bis 30.04.2010

Ohne Anmeldung, keine Sperrmüllabholung. Anmelden bitte über:

- ONLINE: [www.gvuam.at](http://www.gvuam.at)
- Anmelde Fax an 07443/86601-60
- Anmeldebrief im frankierten Kuvert
- Anmeldebrief am Gemeindeamt abgeben

*Neu  
Internet  
www.gvuam.at*

Um Ihre Müllgebühren sparsamst zu verwenden gibt es Mengengrenzen und pauschale Abholzeiten. Bitte beachten Sie, dass Ihr **Sperrmüll am Abfuhrtag** in Ihrer Gemeinde **bereitliegt**. Sie haben beim Abholtermin keine Auswahlmöglichkeit für Ihr Gebiet steht ein Termin fix fest – Details siehe unten.



## JA, ich melde Sperrmüll an...

..... es sind folgende Abfälle abzuholen:

bitte ca. m3 angeben

(1 m3 ist ca. ein PKW –Kofferraum voll)

	m3	Sperrmüll
	m3	Altholz
	m3	Altmetall

Sonstige Angaben, Beschreibung der Abfälle:  
(Kasten, Bettbank,..)

Abholung in der Zeit zwischen 6 und 19 Uhr. Der Zugang zu den Abfällen ist sichergestellt!

..... Sperrmüll liegt an folgender Adresse bereit:

In Ihrer Gemeinde sind folgende Sperrmüllabfuhrgebiete eingeteilt.

Name		
Vorname		
Strasse + Hausnummer		
Telefon am Abholtag		
<b>Wochentag</b>	<b>Tag</b>	<b>Beschreibung des Gebietes</b>
Dienstag	11. Mai	Gesamtes Gemeindegebiet Ybbsitz

**Sperrmüllservice 2010– eine Dienstleistung zum Schutz der Umwelt von Umweltverband und Gemeinde, finanziert durch Ihre Müllgebühr**